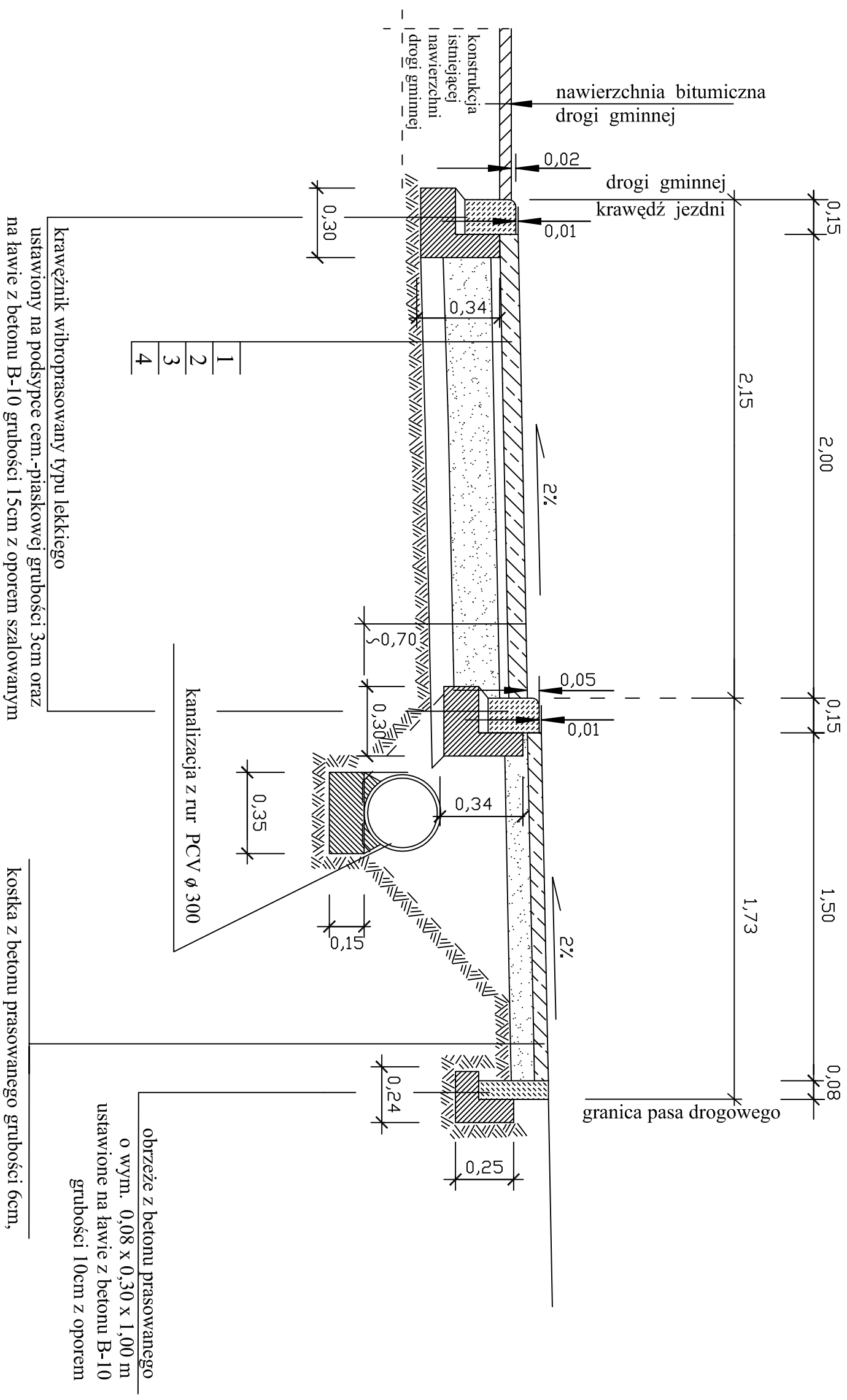


Przekrój konstrukcyjny C-C

skala 1:20



- 1 - kostka z betonu prasowanego gr. 8cm
- 2 - podsypka cementowo-piaskowa 1:4 gr. 3-4cm
- 3 - podbudowa zasadnicza z betonu B-10 i grubości w-wy 20cm
- 4 - warstwa z gruntu stabilizowanego cementem o $R_m=2,5\text{MPa}$, gr. w-wy 10cm

	Przebudowa drogi gminnej nr 4721P	
Tytuł	w zakresie chodników, parkingów, kanalizacji deszczowej i zjazdów w miejscowości Żelazków	
Branża	Drogowa	
Przedmiot	Przebieg konstrukcyjny C-C	
Obiekt	Droga gminna nr 4721P	
Opracował	mgr inż. Norbert Wawrzyński	
Projektował	inż. Ryszard Grudziński	
Sprawił	mgr inż. Zbigniew Janaszczak	6' 2011